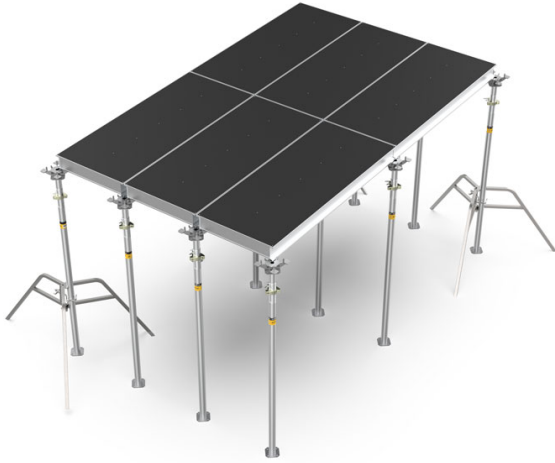




SINIS - DECK

El sistema de encofrados SINIS DECK es un sistema panelizado para el apuntalamiento económico y seguro de las losas. Se compone de sólo dos componentes básicos: panel y puntales. El panel enmarcado de aluminio es ligero y práctico. La hoja de alto rendimiento está protegida por perfiles especiales de marco en todos los bordes y diseñada para un alto número de reutilizaciones. Los puntales metálicos Pep 20KN se pueden utilizar con el encofrado SINIS DECK..

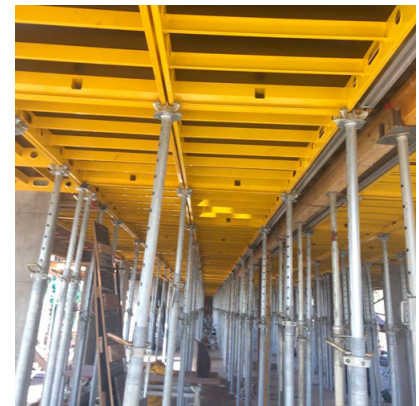
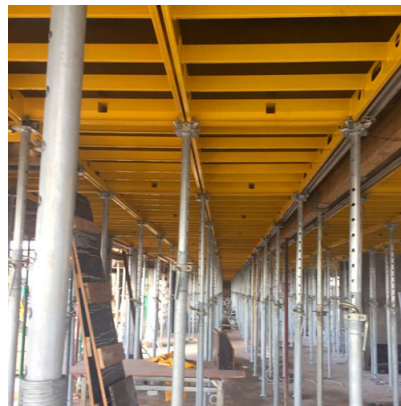
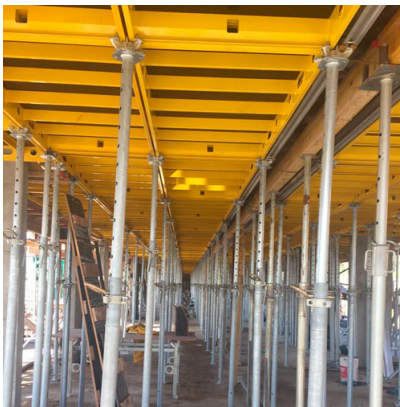


Configuración Encofrado con Puntales PEP 20 Galvanizado (Esp. 15/20cm, H. 3,00mt)

Costo referencial venta (M2)		Costo referencial alquiler (M2)	
Precio USD (+ IVA)	USD 138,92	Precio USD (+ IVA)	USD 7,19
Precio Pesos (+ IVA)	\$ 197.267,82	Precio Pesos (+ IVA)	\$ 10.211,22

El sistema incluye: Puntales PEP 20 Galvanizado, Paneles Sinis Deck 1,80x1,80mt, Cabezales 4 y 2 puntas, Trípodes

IMÁGENES



Las facturas serán emitidas en moneda extranjera. La cancelación de las mismas en una moneda distinta a la consignada deberá efectuarse considerando la paridad vigente, tipo vendedor billete del Banco de la Nación Argentina, al día de la efectiva disponibilidad del pago. Sinis SRL se reserva el derecho a modificar los precios publicados sin previo aviso.